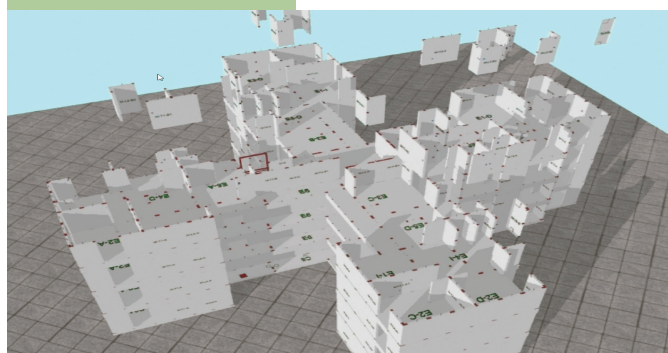




# SIMODE

sistema modular de  
espacios desmontables

## FICHA TÉCNICA



### NUESTROS OBJETIVOS:

- Crear bienestar social
- Transformación de las Ciudades
- Coadyuvar a la solución de la vivienda social
- Generar empleos
- Poner en práctica un proyecto tecnológico

### CARACTERÍSTICAS

- 100% prefabricado
- 100% desmontable
- 100% reutilizable (desde cimientos, superestructura, instalaciones y acabados), es decir, todos los elementos que forman un edificio
- Estructura de concreto armado (cimientos, muros, entrepisos y techos)
- Sismo resistente, sin estar conectadas las uniones estructurales
- Oferta a los niveles económicos más pobres (sin acabados)
- Oferta a niveles económicos medios y altos
- Oferta viviendas completas **DESDE 12m<sup>2</sup>** hasta la superficie que requiera el cliente
- Solución vertical (edificios) u horizontal (casas unifamiliares)
- Permite **MILLONES** de soluciones de viviendas diferentes
- Abate tiempos y costos de construcción

### OTRAS APLICACIONES:

- Edificios provisionales reutilizables al 100% en casos de transformación de las ciudades, de emergencias, obras de campaña, etc
- Casos de siniestros naturales y sociales
- Redensificación urbana
- Regeneración de asentamientos urbanos irregulares y/o paupérrimos
- Comercios, oficinas, despachos, consultorios, hoteles, moteles, dormitorios, cárceles, cuarteles, etc
- Ofertar al resto del mundo esta tecnología

### PARTICULARIDADES:

- **INNOVACION** Tecnológica
- Caracterización disruptiva
- 100% mexicano
- **UNICO** en el mundo
- Por primera vez se produce en planta móvil un edificio de concreto prefabricado, desmontable y reutilizables al 100%
- Resuelve un problema de vivienda social que ningún país ha logrado
- Calidad **DISRUPTIVA** le permite coadyuvar a la solución de la demanda de vivienda mundial
- Alto potencial de **RESILIENCIA** para la recuperación urbana en casos de desastres naturales o sociales
- Sustentable con diseños ambientales aplicados
- **PATENTADO**
- Apoyado por el **CONACYT** durante **5 AÑOS** consecutivos para su desarrollo y validación

### PRODUCCION:

- Planta fija de fabricación **EN SERIE** 24 horas, manufacturable o automatizada
- Planta móvil para producción en sitio

### SE CUENTA CON:

- Proyecto ejecutivo de un prototipo
- Prototipo validado
- Planta móvil para fabricación en sitio validada
- Proyecto ejecutivo de una planta modular fija para fabricación en serie
- Personal especializado en gabinete y campo
- Más de **35 AÑOS** de investigación sobre el proyecto

infosimode1@gmail.com  
(52)777 450 1032  
(52) 55 8104 7054

[www.simode.mx](http://www.simode.mx)

